

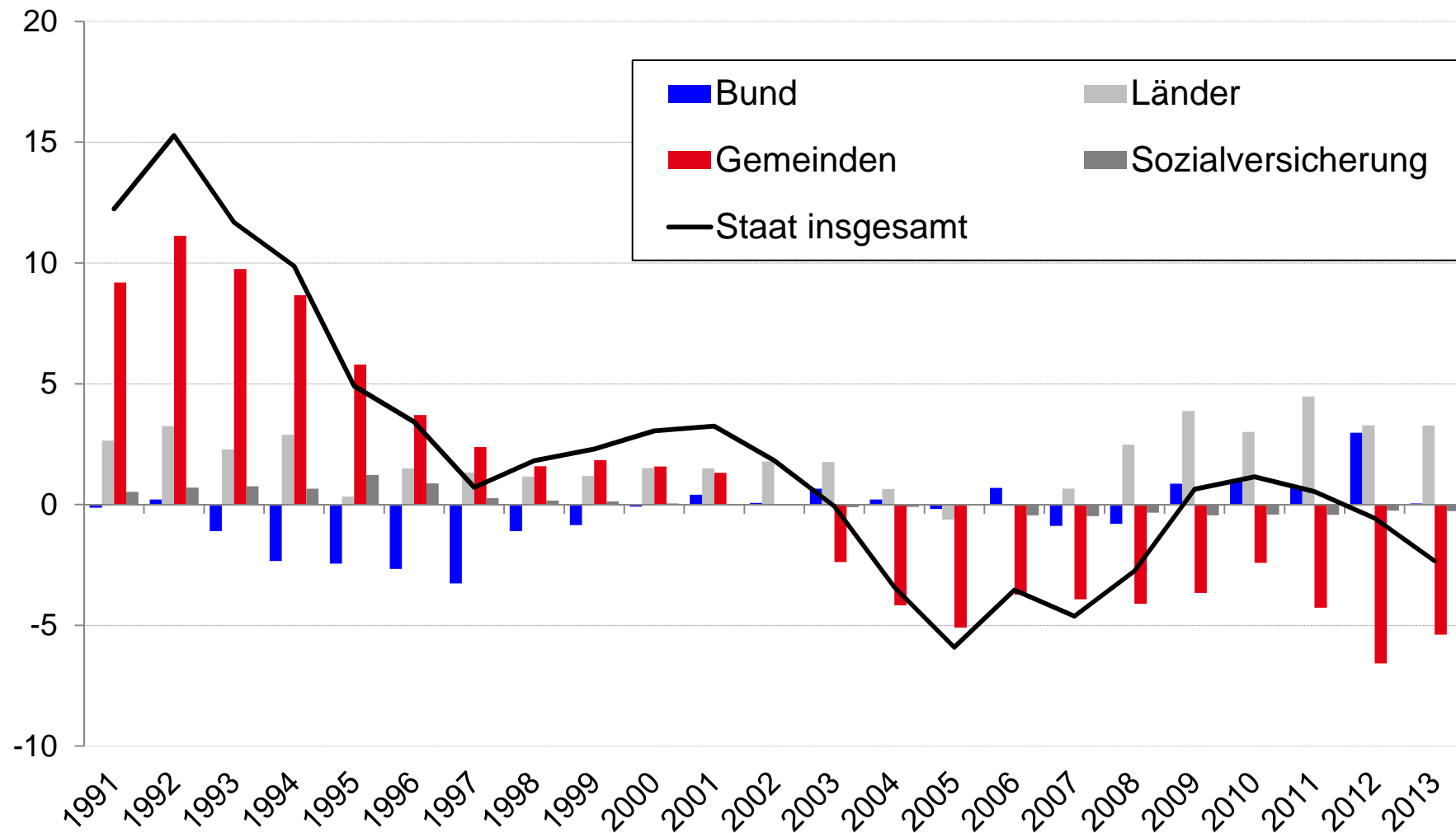
# Investitionsschwäche in Deutschland

Prof. Dr. Gustav A. Horn

# Nettoinvestitionen des Staates (Mrd. Euro, ESVG 2010)

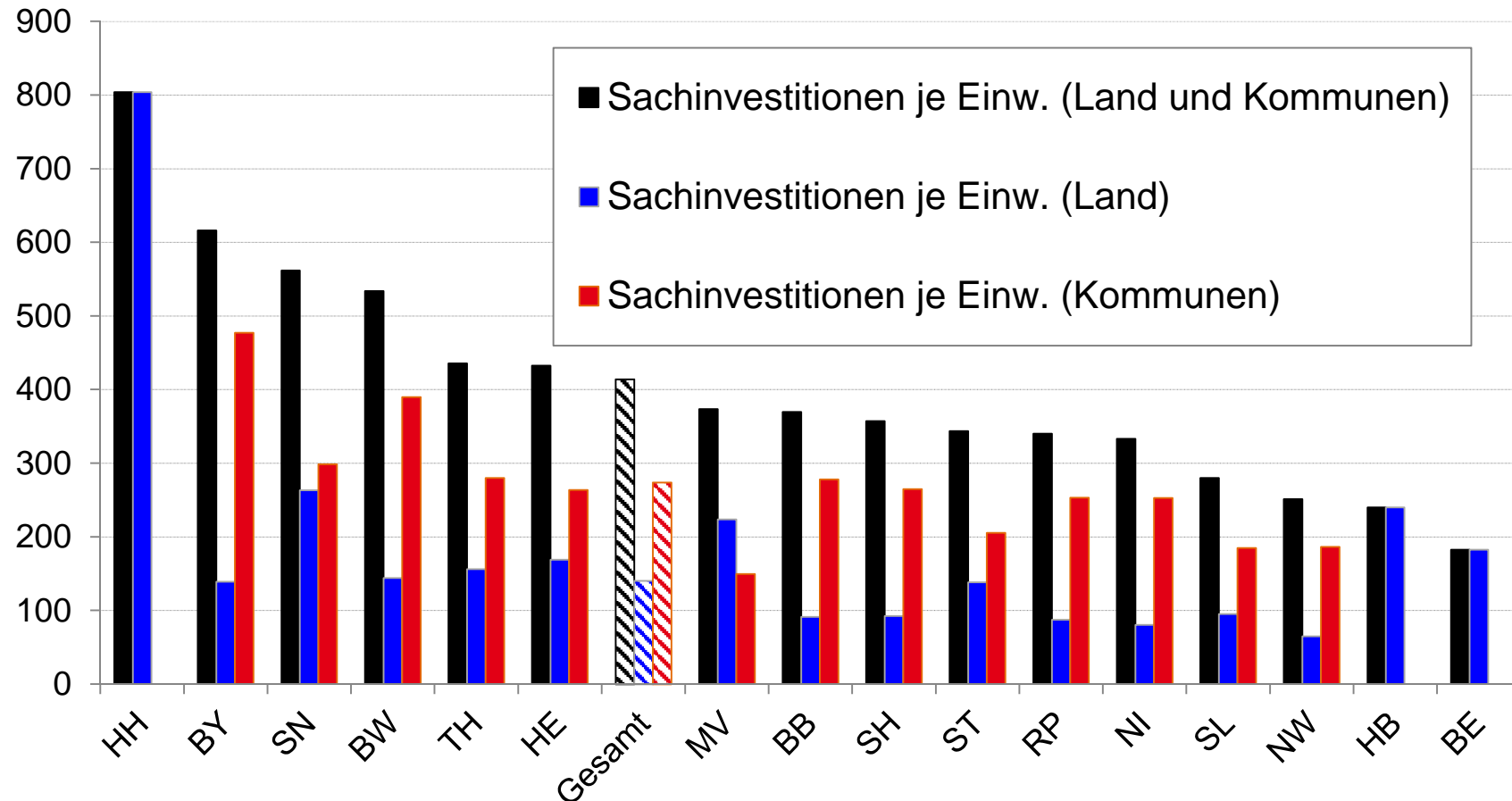
IMK

Hans Böckler  
Stiftung



Quelle: Destatis, eigene Berechnungen.

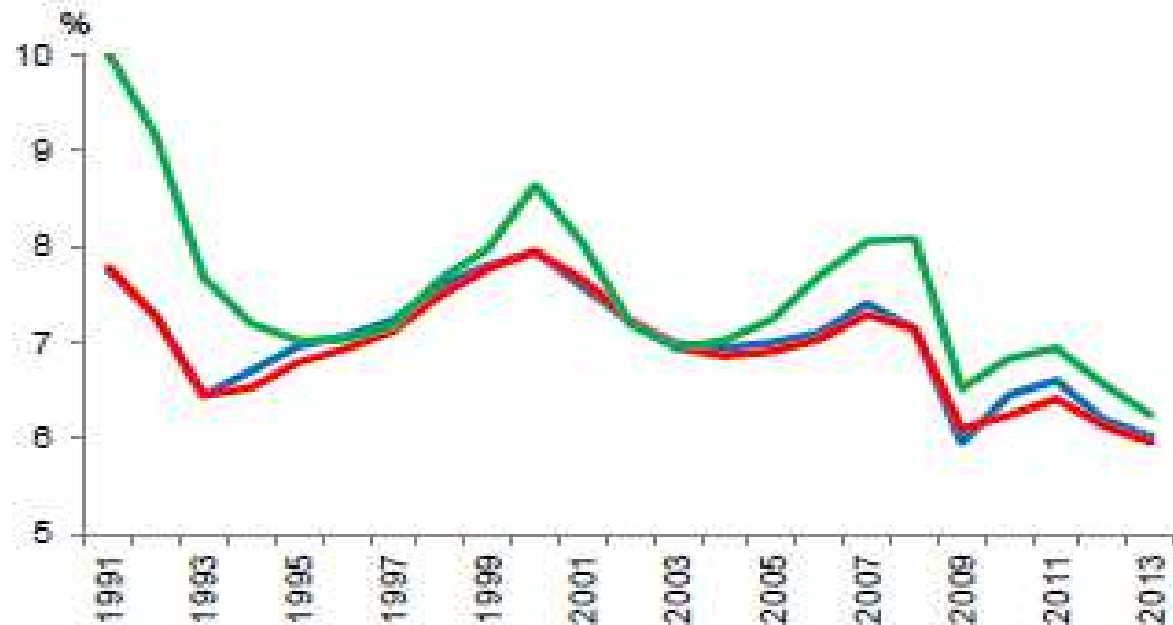
# Sachinvestitionen je Einwohner (Euro, 2013)



Quelle: Destatis Fachserie 14 Reihe 2, BMF, Berechnungen des IMK.

# Ausrüstungsinvestitionen Deutschland

b) Ausrüstungsinvestitionen in % des BIP

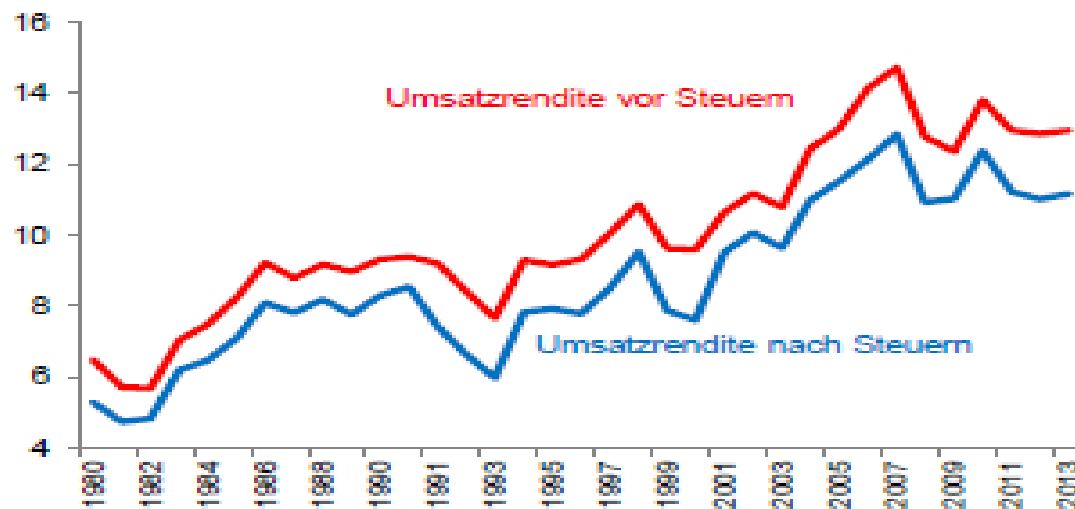


# Rentabilitätsschwäche?

ABBILDUNG 3

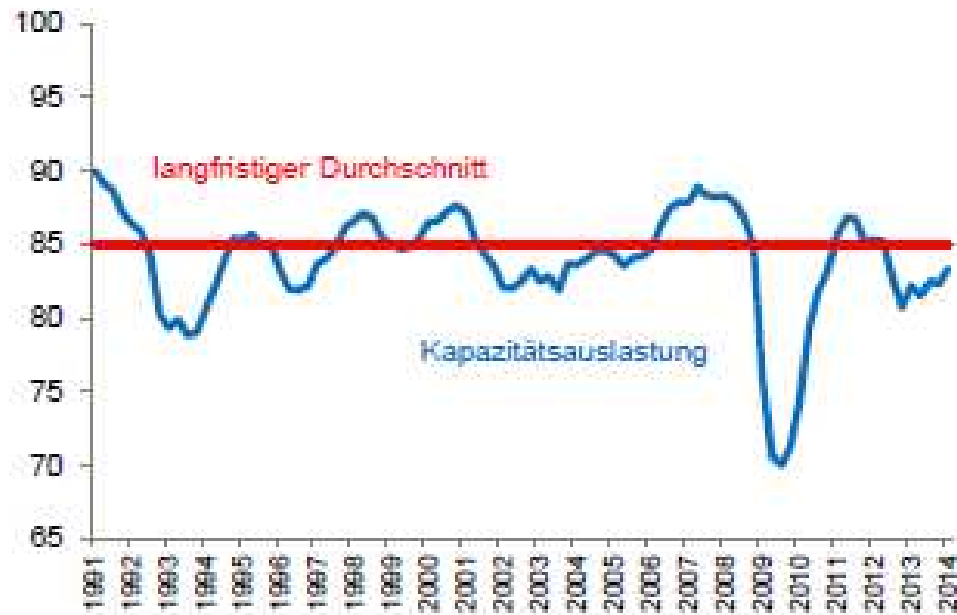
## Bestimmungsfaktoren der Ausrüstungsinvestitionen

a) Umsatzrendite der nichtfinanziellen Unternehmen



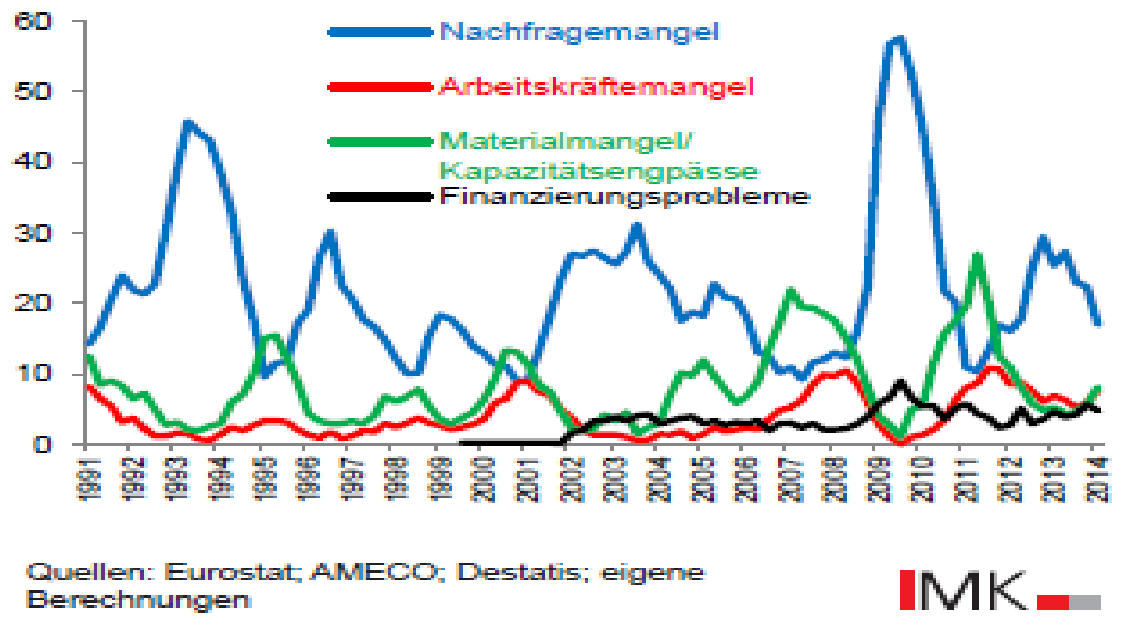
# Nachfragemangel ?

b) Auslastung der Produktionskapazitäten in der Industrie



# Nachfragemangel !

c) Was die Industrieunternehmen daran hindert, ihre Produktion auszuweiten



# Investitionsschwäche ?

- Ein klares Ja beim öffentlichen Sektor.
- Insbesondere die Kommunen investieren zu wenig.
- Private Investitionen auch schwach.
- Grund: Nachfragemangel in Europa.



Vielen Dank für  
Ihre Aufmerksamkeit

[www.imk-boeckler.de](http://www.imk-boeckler.de)

Folgen Sie uns auf Twitter: <http://twitter.com/IMKFlash>

IMK auf Facebook: [www.facebook.com/institut.mk](http://www.facebook.com/institut.mk)