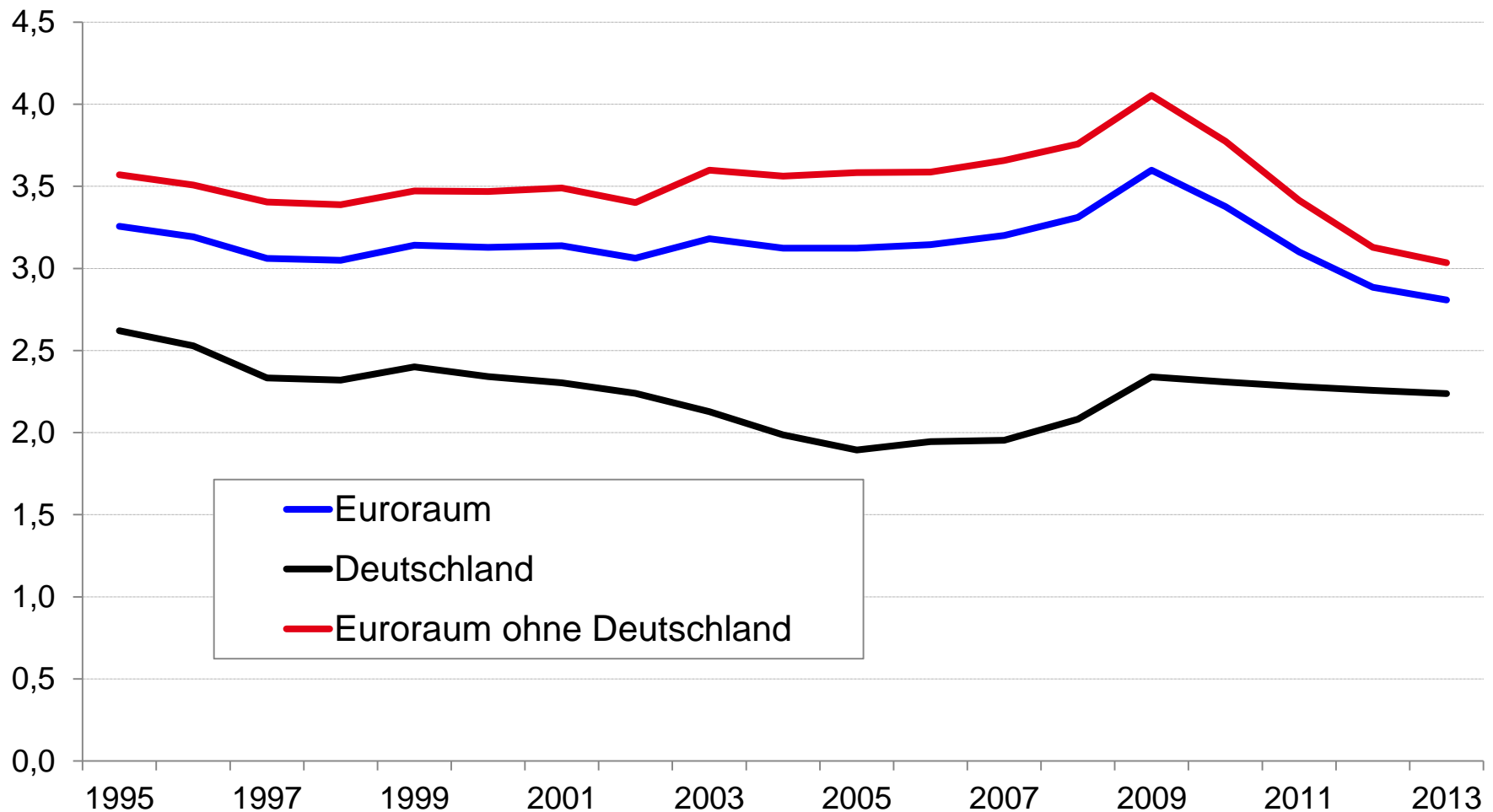


# Anhaltender Verfall der öffentlichen Infrastruktur

## Befunde, Ursachen, Lösungen

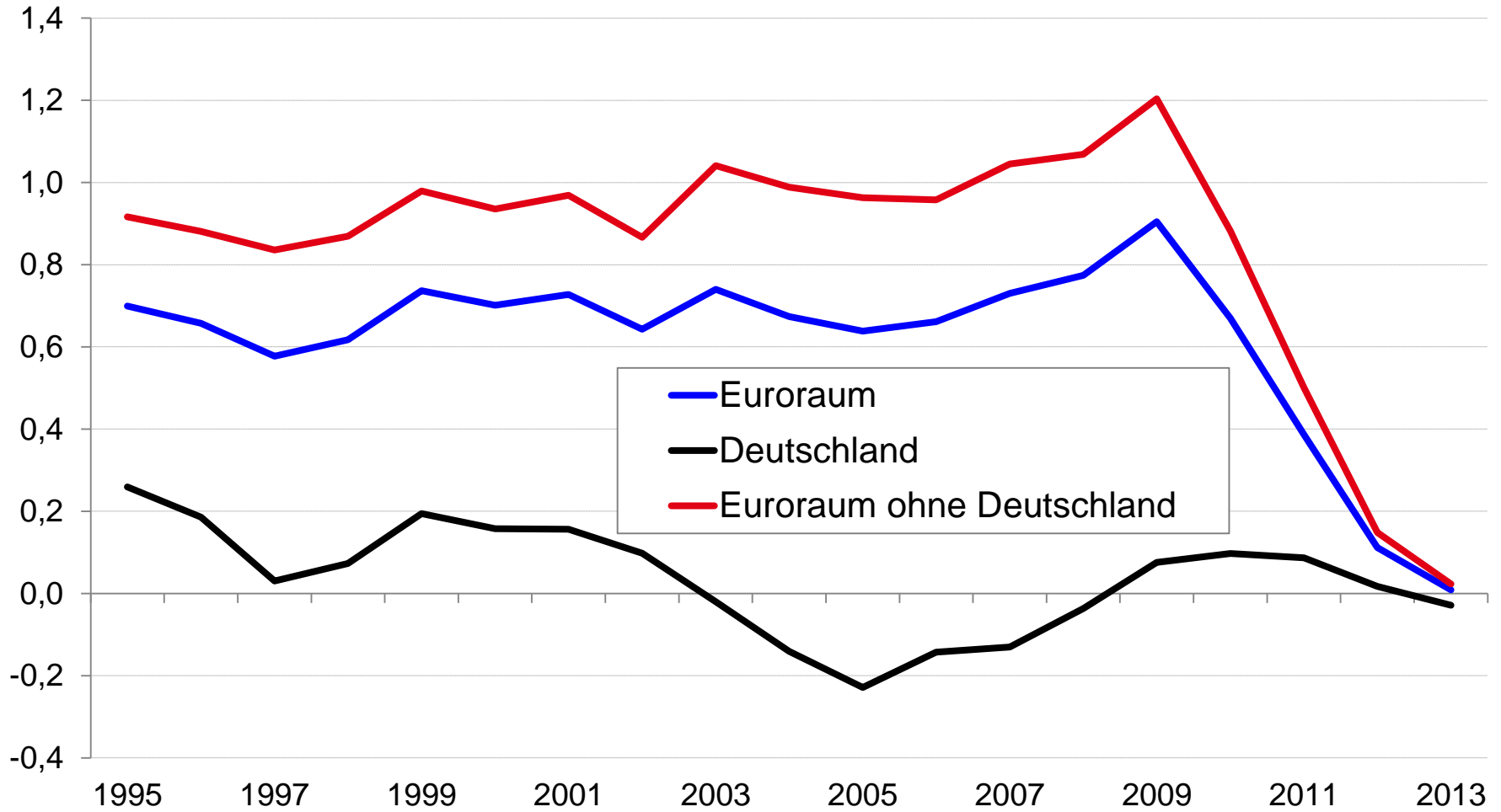
Dr. Katja Rietzler, Prof. Dr. Gustav A. Horn

# Bruttoinvestitionen des Staates in % des BIP



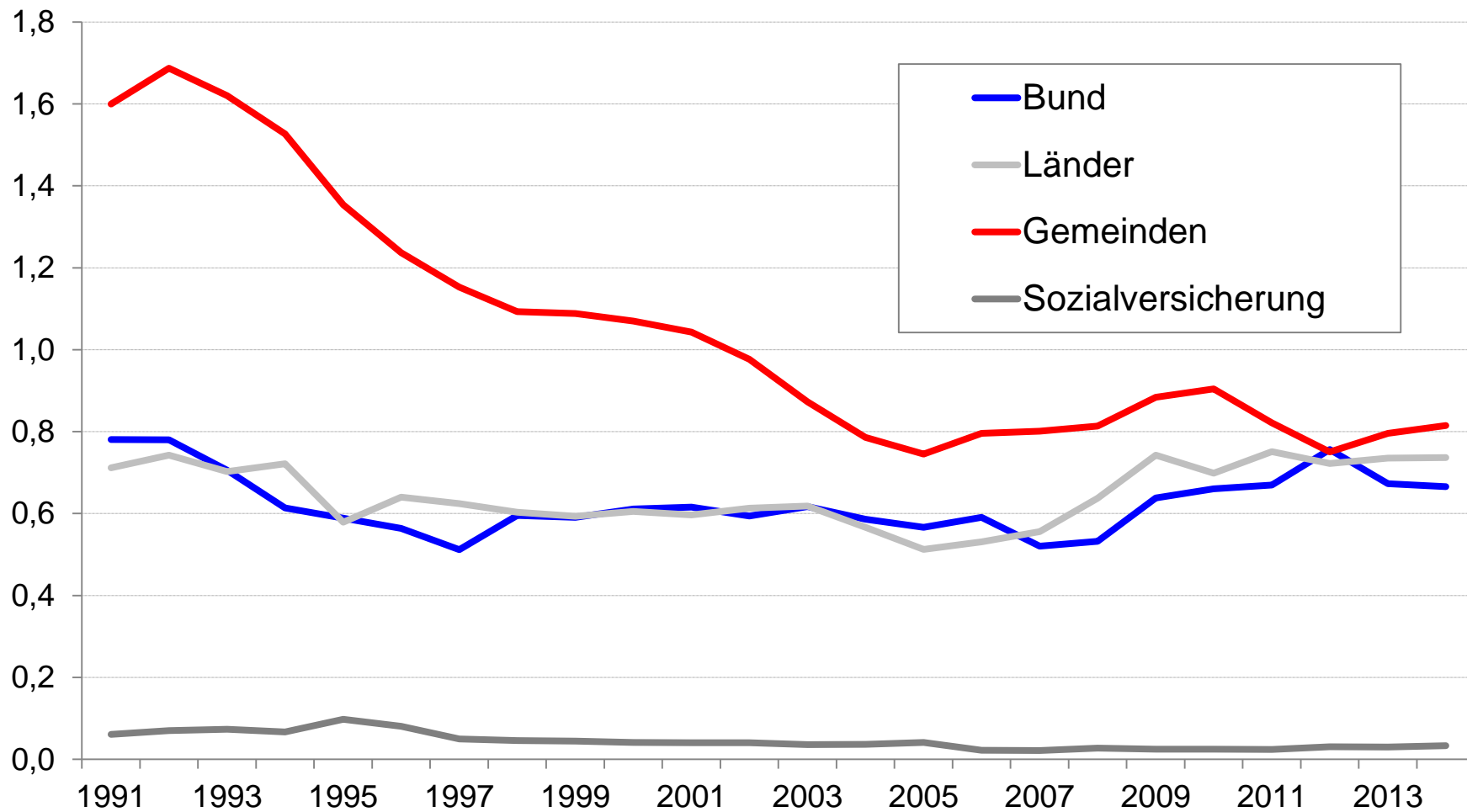
Quelle: AMECO, Stand November 2014, eigene Berechnungen.

# Nettoinvestitionen des Staates in % des BIP



Quelle: AMECO, Stand November 2014, eigene Berechnungen.

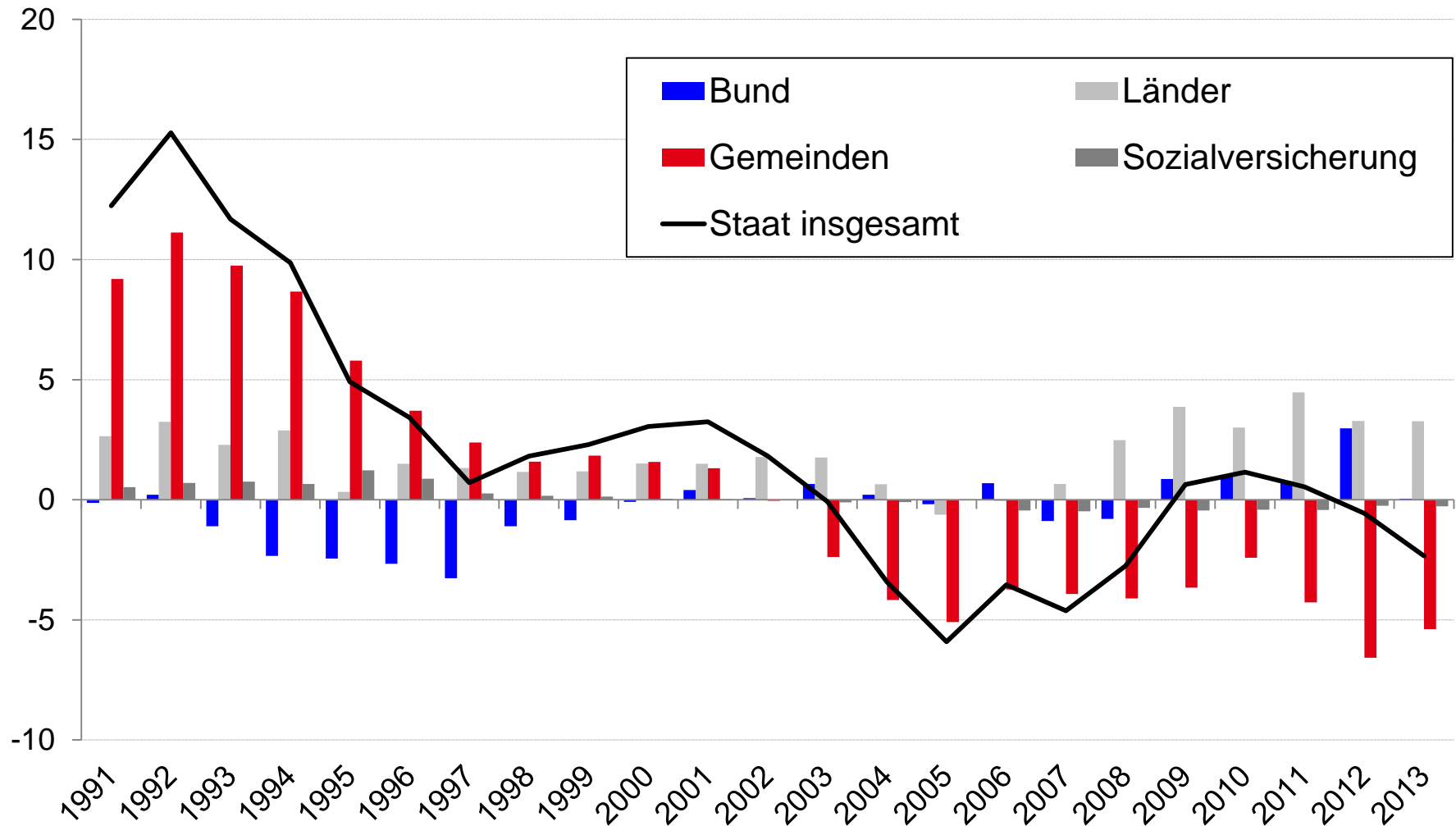
# Bruttoinvestitionen in % des BIP



# Nettoinvestitionen des Staates (Mrd. Euro, ESVG 2010)

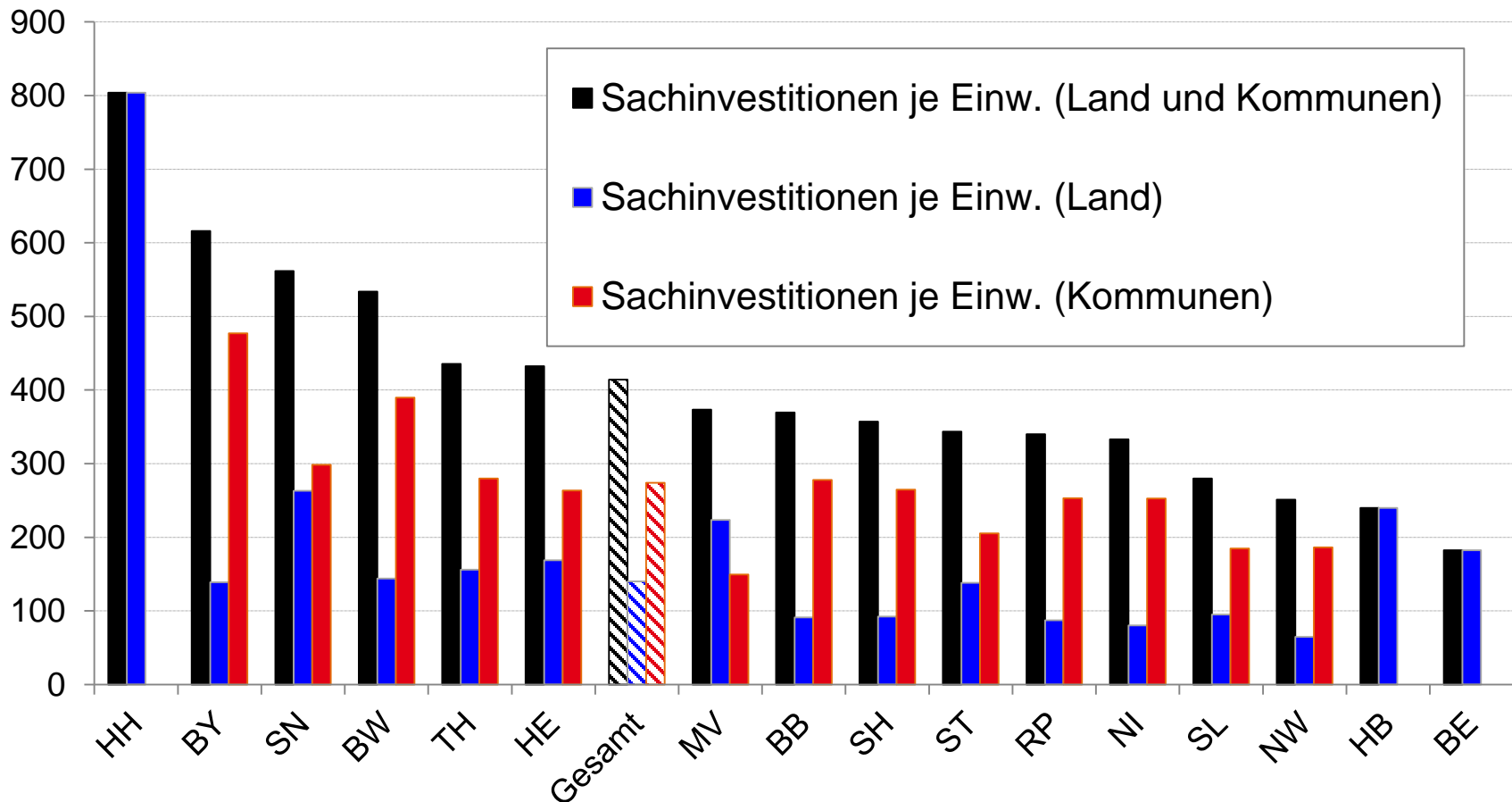
IMK

Hans Böckler  
Stiftung



Quelle: Destatis, eigene Berechnungen.

# Sachinvestitionen je Einwohner (Euro, 2013)



Quelle: Destatis Fachserie 14 Reihe 2, BMF, Berechnungen des IMK.

Vielen Dank für  
Ihre Aufmerksamkeit

[www.imk-boeckler.de](http://www.imk-boeckler.de)

Folgen Sie uns auf Twitter: <http://twitter.com/IMKFlash>  
IMK auf Facebook: [www.facebook.com/institut.mk](http://www.facebook.com/institut.mk)