

Landespressekonferenz NRW, Düsseldorf, 14.09.2023

# **Investieren jetzt! – Für Klimaschutz, Demokratie und soziale Gerechtigkeit in NRW**

Studie im Auftrag des DGB Bezirk NRW

1

Torsten Windels, Ökonom  
Forschungsgruppe für Strukturwandel und Finanzpolitik (FSF)

# Vorbemerkung

## Verwendete Daten

- Öffentliche Informationen (Stat. Ämter , Ministerien, Verbänden, Fachliteratur, ...)
- Ableitung der **Finanzbedarfe** (ohne Personalausgaben)
  - Angaben aus Landesregierung/Landtag (z.B. Berichte, Antwort auf LT-Anfragen)
  - Empfehlungen von Fachverbänden (z.B. Krankenhausgesellschaft)
  - Top-down-Ansätze (z.B. Klimaschutz aus Schätzungen für Deutschland)
  - eigene Schätzungen oder Modellierungen (z.B. Bau von Sozialwohnungen)
- **Summe** durch Addition Einzelbedarfe. Hierbei sind enthalten:
  - nicht abgrenzbare Doppelzählungen (z.B. Infrastruktur vs Klimaschutz)
  - Haushaltsplanansätze (z.B. Straßenbau, Wohnbauförderung)

**Nachrichtlich:** Investitionsstruktur Land NRW (2024): Investitionsquote NRW: 10,8% = 10,6 Mrd EUR  
davon 1,27 Mrd Sachinvestitionen (mit 557 Mio EUR für Bau), Zuweisungen für Investitionen: 4,46 Mrd EUR kommunal,  
2,18 Mrd EUR Öff. Unternehmen, 477 Mio EUR Priv. Unternehmen, 1,37 Mrd EUR Sonstige. (Quelle: HHPE 2024, S. 57 ff.)

# Agenda

- **Wirtschaftsstruktur NRW**
- Klimaschutz
- Infrastruktur
- Wohnungswesen
- Gesundheit
- Bildung
- Öffentliche Finanzen in NRW
- Finanzierungsmöglichkeiten öffentlicher Investitionen
- Fazit

## Merkmale Wirtschaft NRW (im Vergleich zum deutschen Durchschnitt)

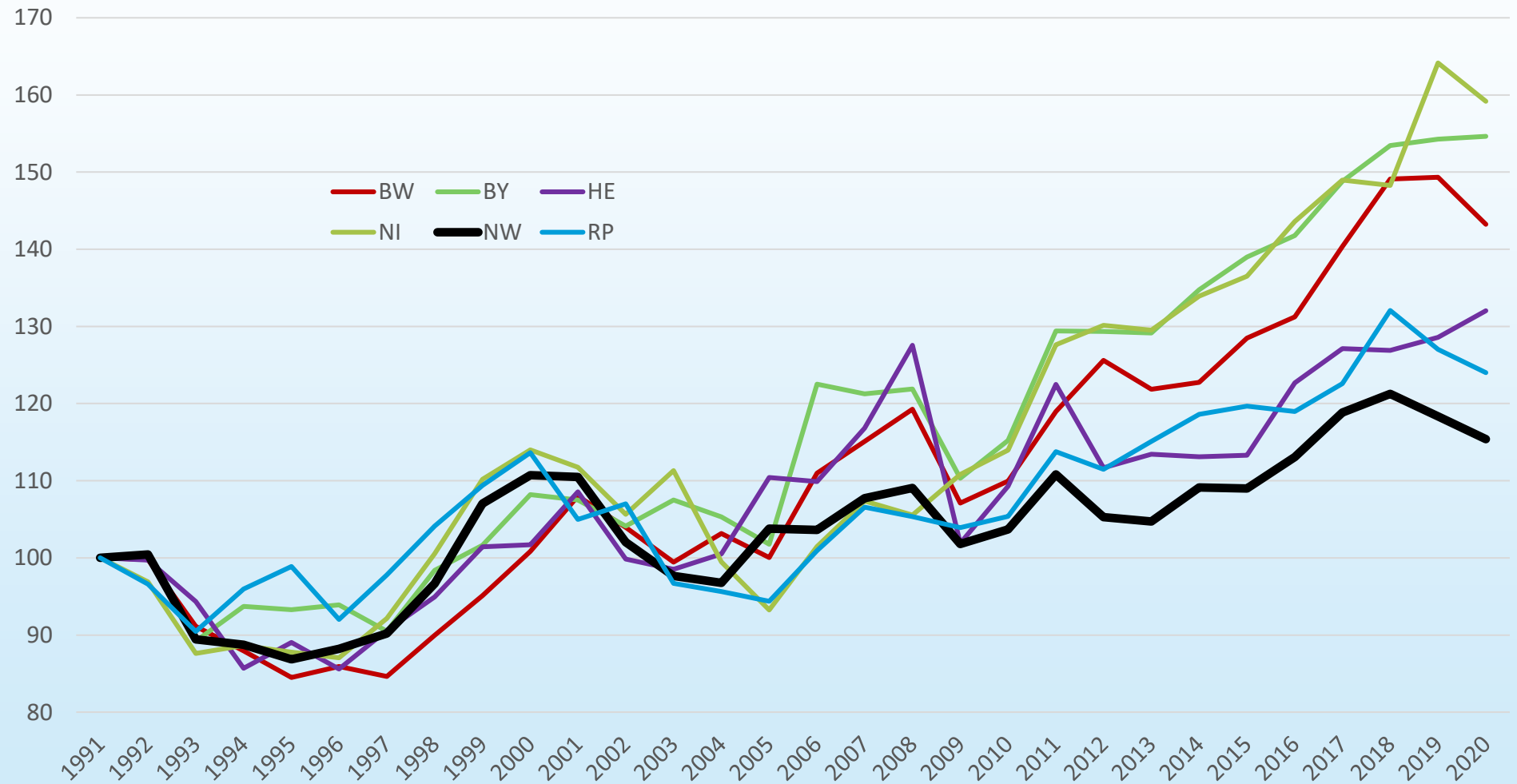
### Struktur

- unterdurchschnittliche wirtschaftliche **Entwicklung** (NRW fällt zurück)
- niedrige **Investitionen** und geringes Wachstum des **Kapitalstocks**
- wenig **Großbetriebe**, niedrige **Exportquote**

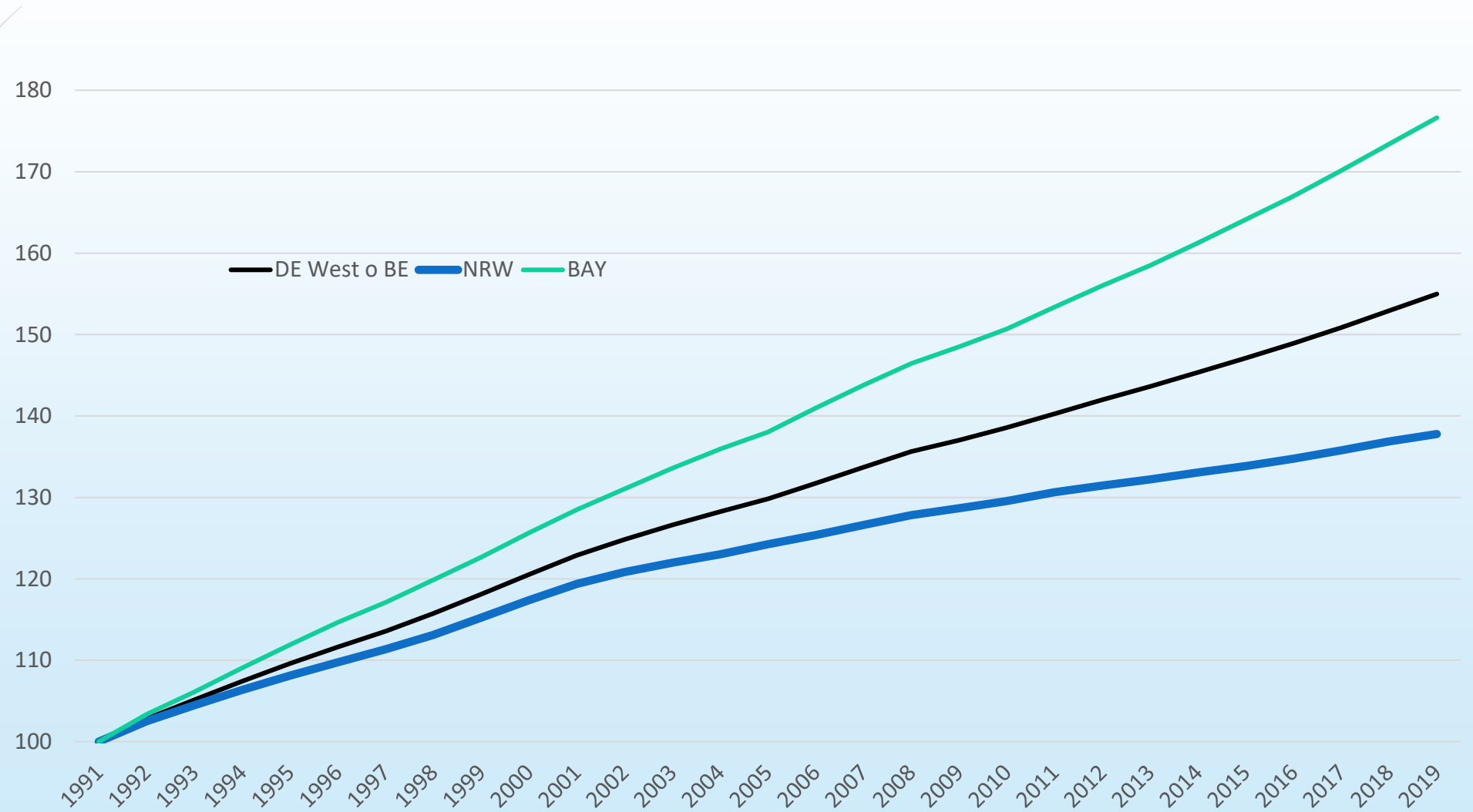
### Innovation

- geringe betriebliche **F&E-Ausgaben**
- hohe Intensität von **Naturwissenschaftlern/IT** und viele **Studierende** je 1.000 Einw.
- niedrige **Ingenieursintensität** im Verarbeitenden Gewerbe, wenig **junge Ingenieure**
- geringe **wissensintensive** Beschäftigung im Verarbeitenden Gewerbe

### Investitionen in Neue Anlagen (real, 1991 = 100) Quelle: VGRdL (S. 78 der Studie)



## Entwicklung des Kapitalstock (1991=100) Quelle: VGRdL, eigene Berechn. (S. 18 der Studie)



# Agenda

- Wirtschaftsstruktur NRW
- **Klimaschutz**
- Infrastruktur
- Wohnungswesen
- Gesundheit
- Bildung
- Öffentliche Finanzen in NRW
- Finanzierungsmöglichkeiten öffentlicher Investitionen
- Fazit

## Klimaschutz – CO<sub>2</sub>-Abbau bisher zu gering

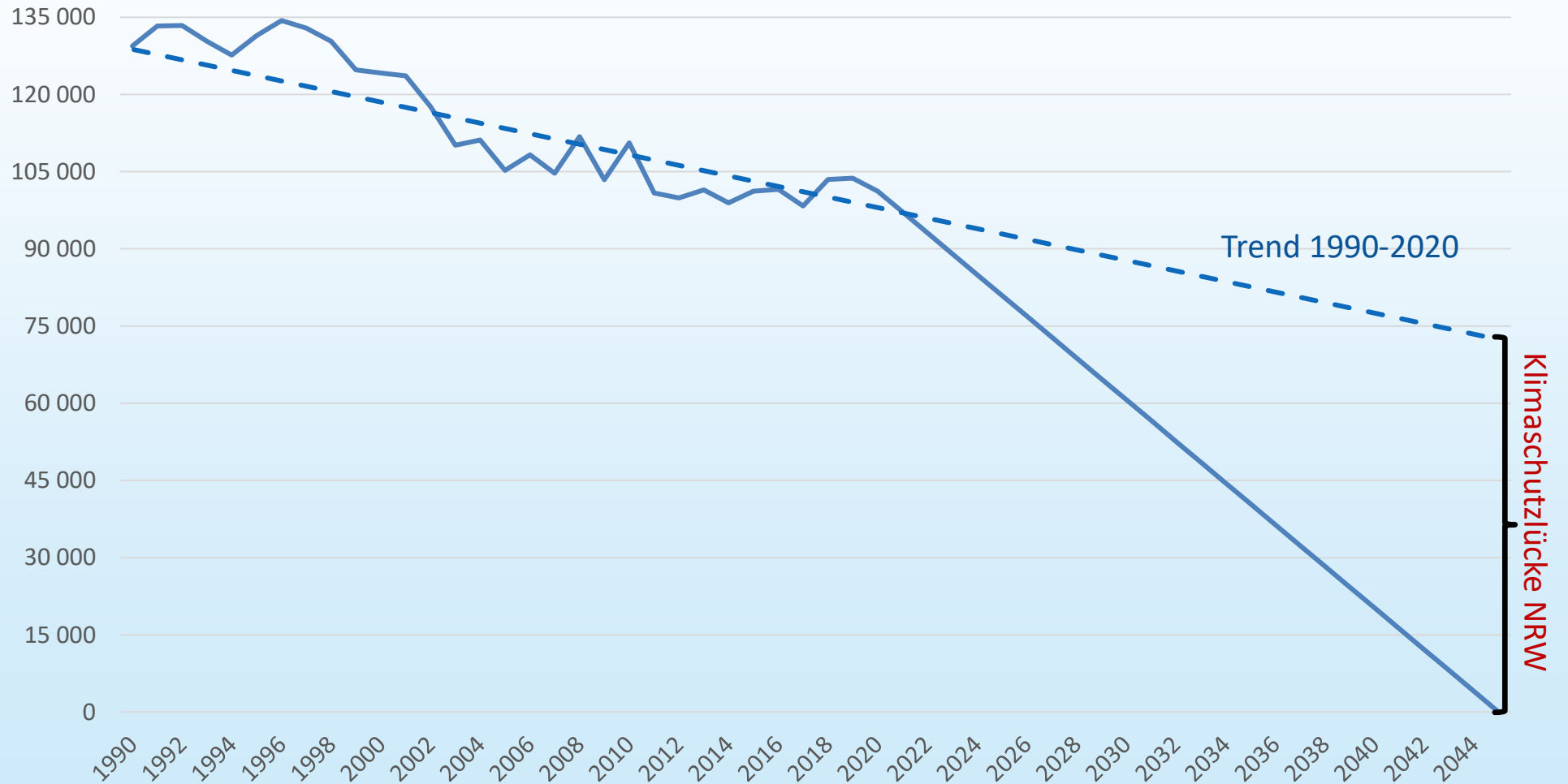
- CO<sub>2</sub>-Rückgang bislang eher konjunkturell, weniger strukturell
- Wenig Transparenz über Stand und Fortschritt in der Zielerreichung
- CO<sub>2</sub>-Neutralität bis 2045: Beschleunigung CO<sub>2</sub>-Abbau um Faktor 4,4 (Bund: 3,0 (gem. OECD))

### **Klimaschutzinvestitionen in NRW (2023-2032, nach Krebs/Steitz 2021):**

- 3,66 Mrd EUR/Jahr – NRW (Land & Kommunen)
- 1,51 Mrd EUR/Jahr – Förderung privater Investitionen in NRW (Landesanteil 35%)
- **5,16 Mrd EUR/Jahr – Insgesamt**



**NRW mit großer Klimaschutzlücke** (NRW: CO<sub>2</sub>-Emissionen gesamt, in 1.000 t) (S. 23 der Studie)  
(CO<sub>2</sub>-Reduktion in NRW – IST 1990-2020: -910 kt/Jahr; SOLL: 2021-2045: -4.048 kt/Jahr **(Faktor: 4,4!, DE: 3,0)**)



# Agenda

- Wirtschaftsstruktur NRW
- Klimaschutz
- **Infrastruktur**
- Wohnungswesen
- Gesundheit
- Bildung
- Öffentliche Finanzen in NRW
- Finanzierungsmöglichkeiten öffentlicher Investitionen
- Fazit

## Infrastruktur in NRW – Netze (S. 33 der Studie)

(Breitband, Straße, Schiene, Wasserwege, Strom, Gas, H<sub>2</sub>, Wärme)

- **Infrastrukturen** sind Grundlage für Wachstum und Transformation
- Öff. **Nettoanlageinvestitionen** in Deutschland seit 25 Jahren durchschnittlich 0,0% BIP
- Öffentlicher **Kapitalstock** zu klein und zu alt (Wachstumsrisiko)
- **Infrastrukturinvestitionen** (Erhalt, Ausbau, Verkehrswende): 1,3 Mrd EUR/Jahr
- Fehlende **Transparenz** hinsichtlich der mittelfristigen Handlungsbedarfe (z.B. IMPULS in SH)

# Agenda

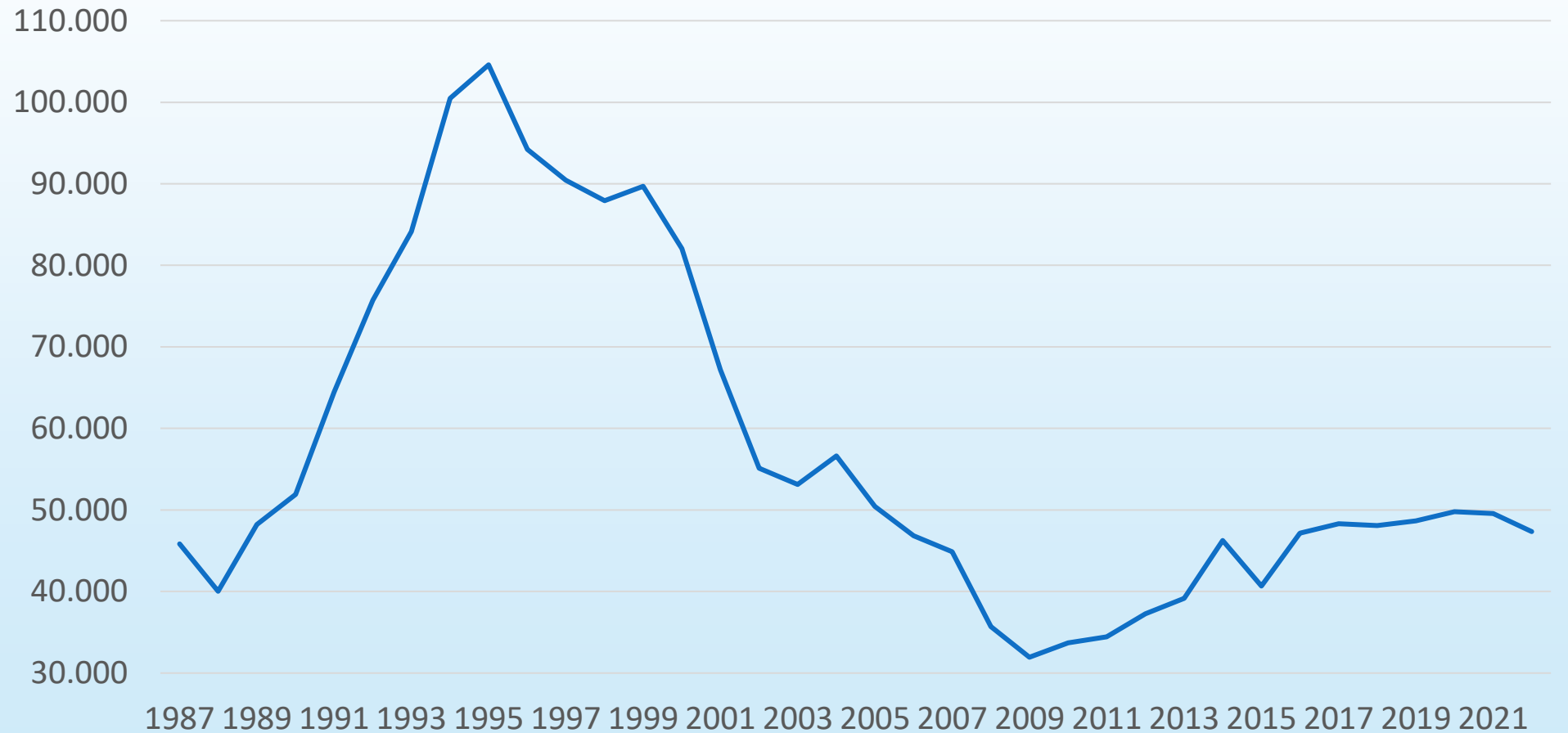
- Wirtschaftsstruktur NRW
- Klimaschutz
- Infrastruktur
- **Wohnungswesen**
- Gesundheit
- Bildung
- Öffentliche Finanzen in NRW
- Finanzierungsmöglichkeiten öffentlicher Investitionen
- Fazit

## Wohnungswesen NRW

- stetiger Rückgang **Sozialwohnungen** (Zugänge < Abgänge)
- **Fertigstellungen** auf zu niedrigem Niveau
- **Förderprogramme** ohne großen Effekt
- Hohe **Mietbelastungsquoten** (insbes. in Städten)
- Gefragt: **neue Wege** (Umbau statt Neubau, Bodenpolitik, neue Gemeinnützigkeit)
  
- **Forderung Mietebund NRW**: 25.000 zusätzliche Sozialwohnungen/Jahr
  
- Vorschlag: 12.500 Landeswohnungsbaugesellschaft (LWG) (öffentliches Eigentum)  
12.500 übliche Förderwege
- Kosten:                   2,1 Mrd EUR/Jahr für LWG  
                                  1,4 Mrd EUR/Jahr übliche Förderwege  
abzgl.                        1,8 Mrd EUR/Jahr aus üblicher Wohnraumförderung
- Summe:                   **1,7 Mrd EUR/Jahr zusätzliche Wohnbaumittel**

## Fertigstellungen von Wohnungen in NRW (in Wohn- und Nichtwohngebäuden)

Quelle: IT.NRW (S. 34 der Studie)



# Agenda

- Wirtschaftsstruktur NRW
- Klimaschutz
- Infrastruktur
- Wohnungswesen
- **Gesundheit**
- Bildung
- Öffentliche Finanzen in NRW
- Finanzierungsmöglichkeiten öffentlicher Investitionen
- Fazit

# Gesundheitswesen NRW

## Krankenhäuser

- Corona deckt Lücken auf
- Krankenhäuser waren und sind unterfinanziert
- Zusätzlicher Investitionsbedarf: **2,6 Mrd EUR/Jahr**
- Fachkräfteproblem nicht betrachtet

## Pflege

- Steigender Bedarf bis 2060
- Investitionsbedarf bis 2030 **1,4 Mrd EUR** (120 TEUR/Pflegeplatz)
- Fachkräfteproblem nicht betrachtet



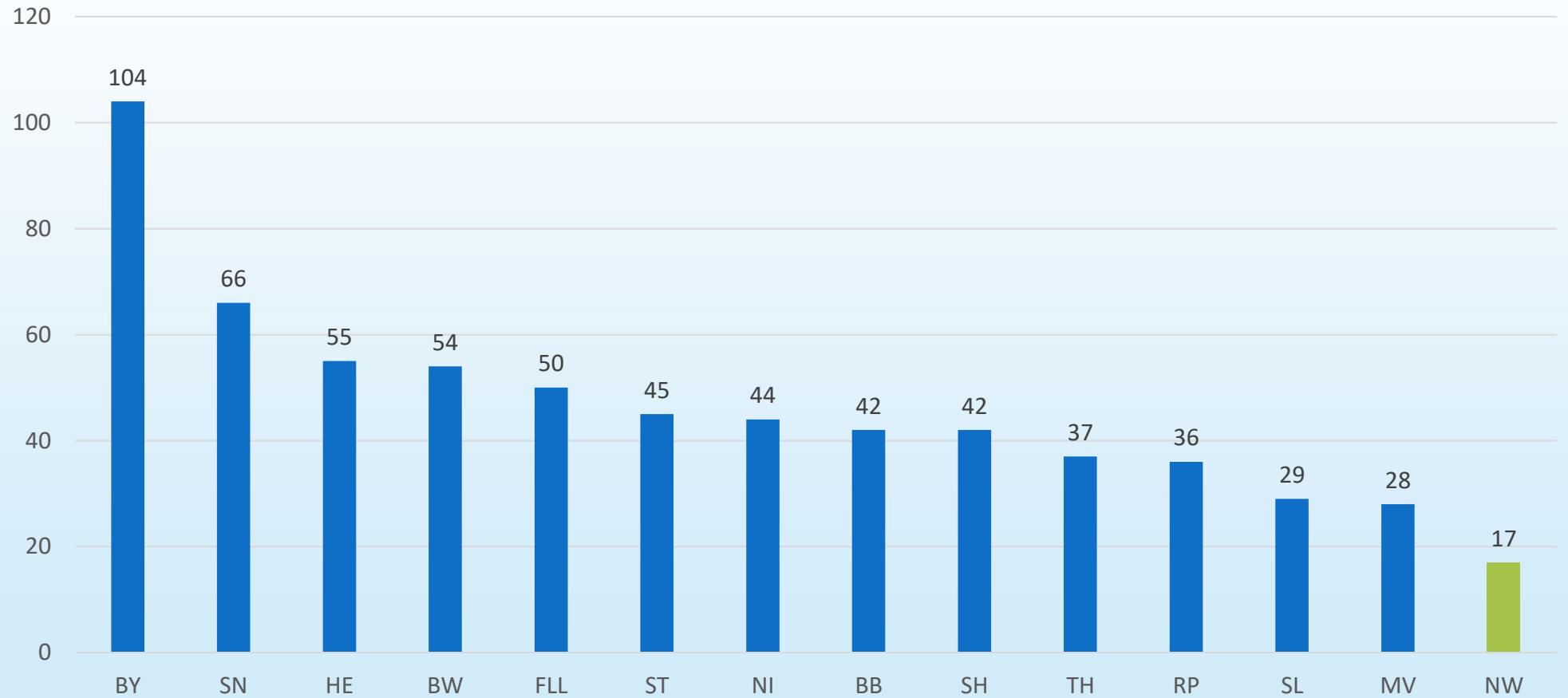
# Agenda

- Wirtschaftsstruktur NRW
- Klimaschutz
- Infrastruktur
- Wohnungswesen
- Gesundheit
- **Bildung**
- Öffentliche Finanzen in NRW
- Finanzierungsmöglichkeiten öffentlicher Investitionen
- Fazit

## Bildung in NRW

- NRW mit niedrigen **Qualitätsrankings**
  
- Hohe Investitionsstaus
  - Schulbau 10 Mrd EUR
  - Hochschulbau 6 Mrd EUR
  - Uni-Kliniken 6 Mrd EUR
  - Wohnheime 700 Mio EUR

**Schulbauinvestitionen** (Durchschnitt 2011-2021 in EUR/Jahr/Einw., Quelle: Nees/Scholz (2022) (S. 42 der Studie))



# Agenda

- Wirtschaftsstruktur NRW
- Klimaschutz
- Infrastruktur
- Wohnungswesen
- Gesundheit
- Bildung
- **Öffentliche Finanzen in NRW**
- Finanzierungsmöglichkeiten öffentlicher Investitionen
- Fazit

# Öffentliche Finanzen in NRW

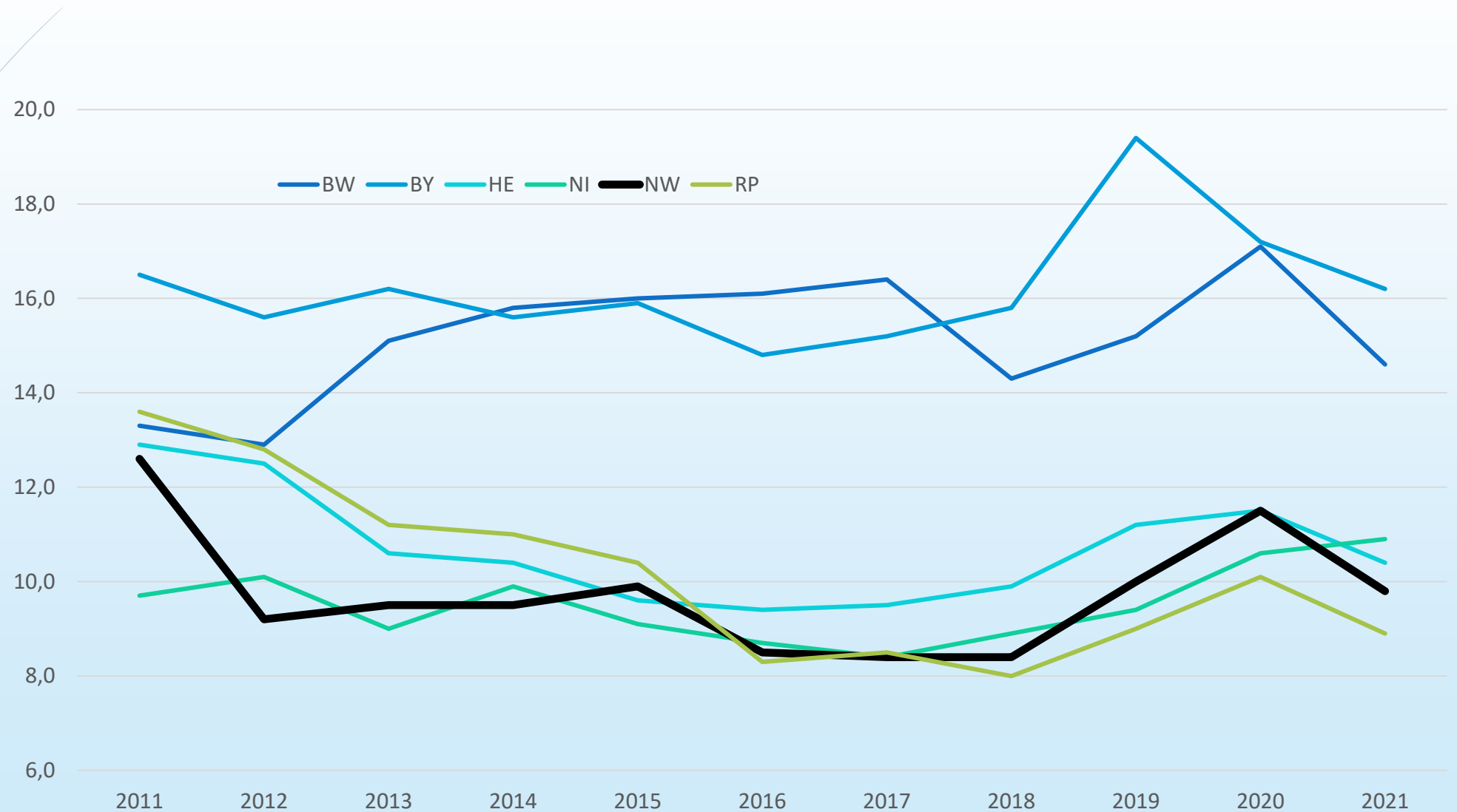
## Landesfinanzen NRW

- relativ finanzschwach
- hohen Sozialausgaben aufgrund Strukturwandel (zulasten Investitionen)
- niedrige Investitionsquote (Durchschnitt 2011-2021: 9,8%; Bayern: 16,2%, BaWü: 15,2%)
- hohe Pro-Kopf-Verschuldung
- konservative Finanzrhetorik („schuldenfreier Haushalt“, „vorzeitiger Tilgungsbeginn“)
- Kreditaufnahme in Sondervermögen (Corona, Ahrtal, Ukraine)
- ungenutzte Spielräume (Konjunktur, HH-Überschüsse, vorzeitige Tilgungen)

**Niedrige öffentliche Investitionen belasten die Entwicklung in NRW**

## Investitionsquoten (staatl. Investitionen in % der Gesamtausg., Länder inkl. Kommunen (Kern- u. ExtraHH))

(Durchschnittsquote (2011-2021): NRW: 9,8%, Bayern: 16,2%; 1%-Punkt NRW-Quote = 1,55 Mrd EUR) (S. 49 der Studie)



# Agenda

- Wirtschaftsstruktur NRW
- Klimaschutz
- Infrastruktur
- Wohnungswesen
- Gesundheit
- Bildung
- Öffentliche Finanzen in NRW
- **Finanzierungsmöglichkeiten öffentlicher Investitionen**
- Fazit

# Finanzierungsmöglichkeiten öffentlicher Investitionen

## ■ Nutzung Haushaltsspielräume

- Konjunkturkomponente (2024: 327 Mio EUR)
- Anpassung Verfahren zur Berechnung der Konjunkturkomponente
- Nutzung von Haushaltsüberschüssen (statt Tilgung)

## ■ Schuldenbremse erlaubt Kreditaufnahme über

- Bau- und Liegenschaftsbetrieb NRW (BLB.NRW)) (SV vor 2011 gegründet)
- NRW.Bank (größte Landesförderbank in Deutschland)
- Nutzung öffentl. Investitionsgesellschaften (z.B. Wohnungsbau, Krankenhäuser, ...)
- Nutzung Beteiligungen (z.B. Stärkung kommunale Versorger/Wohnungsgesellsch.)



# Agenda

- Wirtschaftsstruktur NRW
- Klimaschutz
- Infrastruktur
- Wohnungswesen
- Gesundheit
- Bildung
- Öffentliche Finanzen in NRW
- Finanzierungsmöglichkeiten öffentlicher Investitionen
- **Fazit**

## Fazit

- Mangelhafte öffentliche Infrastrukturen sind **Entwicklungsrisiko für NRW**
- Herausforderungen (Klima, Digitalisierung, ...) brauchen **aktivere (Finanz-)Politik**
- Mehr öffentliche Investitionen in NRW schon heute möglich
  - **Klima** – NRW.Bank, BLB.NRW, NRW.Energy4Climate
  - **Infrastruktur** – BLB.NRW, NRW.Bank (wie ‚Gute Schule 2020‘)
  - **Wohnen** – Landeswohnungsbaugesellschaft NRW (neu) , NRW.Bank
  - **Gesundheit** – KrankenhausFonds NRW (neu) , BLB.NRW, NRW.Bank
  - **Bildung** – HochschulFonds NRW (neu) , BLB.NRW, NRW.Bank

**Investitionen: keine Frage rechtlicher Möglichkeiten, sondern des politischen Willens**

# Übersicht Investitionsbedarfe in NRW (2023-2032)

Landesplanungen, Forderungen von NRW-Institutionen (z.B. Krankenhausgesellschaft), ohne Personalkosten. S. 64 der Studie

27

| Politikfeld                      | Maßnahmen<br>(teilweise bereits in der Finanzplanung enthalten) | 2023-2032<br>Mrd. EUR | Jährlich<br>Mio. EUR |
|----------------------------------|---|-----------------------|----------------------|
| <b>Klimaschutz</b><br>darunter   | <b>Insgesamt</b>  | <b>51,60</b>          | <b>5.160</b>         |
|                                  | - Öffentliche Bereiche  | 36,55                 | 3.655                |
|                                  | - Förderung privater Investitionen                              | 15,05                 | 1.505                |
| <b>Infrastruktur</b><br>darunter | <b>Insgesamt</b> (nur berechenbarer Landesanteil)               | <b>12,20</b>          | <b>1.313</b>         |
|                                  | - Breitbandförderung des Landes (2023-2025)                     | 0,40                  | 133                  |
|                                  | - Verkehrsinfrastruktur Land (Straßen, Brücken, Rad)            | 11,80                 | 1.180                |
| <b>Wohnen</b>                    | <b>Sozialwohnungen</b>  | <b>35,00</b>          | <b>3.500</b>         |
| <b>Gesundheit</b><br>darunter    | <b>Insgesamt</b>  | <b>34,59</b>          | <b>3.459</b>         |
|                                  | - Krankenhäuser - Abbau Investitionsstau (Wiederbeschaffung)    | 13,80                 | 1.380                |
|                                  | - Krankenhäuser - Investitionsbedarf (RWI Soll-Ansatz)          | 18,70                 | 1.870                |
|                                  | - Pflegeinfrastruktur (17.392 neue Plätze bis 2032)             | 2,09                  | 209                  |
| <b>Bildung</b><br>darunter       | <b>Insgesamt</b>  | <b>22,70</b>          | <b>2.270</b>         |
|                                  | - Schulen   | 10,00                 | 1.000                |
|                                  | - Hochschulen   | 6,00                  | 600                  |
|                                  | - Universitätskliniken  | 6,00                  | 600                  |
|                                  | - Studierendenwohnheime   | 0,70                  | 70                   |
| <b>Summe</b>                     |   | <b>156,09</b>         | <b>15.702</b>        |

# Vielen Dank für Ihre Aufmerksamkeit!

- Forschungsgruppe für Strukturwandel und Finanzpolitik, Hannover
- Kontakt:
- Torsten Windels, Ökonom
- [windels@fsf-hannover.de](mailto:windels@fsf-hannover.de)
- Mobil: 0172/5254051
- [www.fsf-hannover.de](http://www.fsf-hannover.de)

